

CLASSIC ACRYL LASURE BOIS DÉCORATIVE HAUTE PERFORMANCE



PROPRIÉTÉS

- Grand confort d'application, sans coulure pour un rendu parfait.
- Excellente résistance au blocking.
- Microporeuse - Hydrofuge.
- Transparente : embellit le bois et lui conserve son aspect naturel.
- Film extra-souple, limite les risques d'écaillage.
- Pigmentation spéciale anti-UV pour une protection optimale.
- Excellente résistance aux intempéries.

DESCRIPTION

Lasure de protection phase aqueuse, longue tenue et haute performance, pour bois intérieurs et extérieurs à dimension stable.

ASPECT

Satin

FORMAT

1L - 5L

USAGE

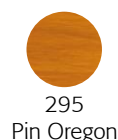
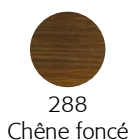
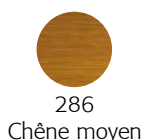
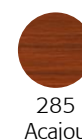
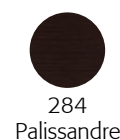
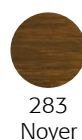
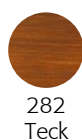
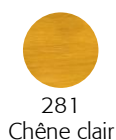
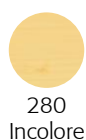
Intérieur/Extérieur



Édité le 04/01/2023

CARACTÉRISTIQUES TECHNIQUES

Classification	Famille 1 - Classe 4a/7b2 (selon classifications NBT 22-003 et NFT 36-005).
Composition	Résines acryliques et huile végétale
Aspect en boîte	Liquide translucide gélifié
Supports d'application	Tous bois. Portes, huisseries, clôtures, balustrades, lambris. Pas adapté au sol.
Rendement	14 m ² au litre selon état et porosité du support et mode d'application
Dilution	Prêt à l'emploi
Matériel d'application	Brosse, rouleau, pistolet
Conditions d'application	Ne pas appliquer par une température ambiante inférieure à +10°C ou supérieure à +30°C. Respecter les conditions et des prescriptions définies par le fabricant du produit.
Séchage à 20°C 50% humidité	Hors poussières : 2 heures / Recouvrable : 6 heures
Nettoyage des outils	Immédiatement à l'eau savonneuse
Conservation	1 an minimum en emballage clos d'origine non entamé
Stockage	A l'abri du gel et des températures élevées
Densité	1.05 ± 0.05 selon teinte
Viscosité	70-120 Cp selon teinte
Extrait sec	36 -45 % ± 2. selon teinte
COV	Valeur limite en UE pour ce produit (cat A/e) : 130 g/l. Ce produit contient au maximum 99g/l COV



RECOMMANDATIONS AVANT APPLICATION

- Prêt à l'emploi. Bien agiter à l'aide d'une spatule afin d'homogénéiser les agents de matage. Insister sur le fond du pot. Eviter au maximum l'introduction d'air dans le produit au mélange.
- Ne pas appliquer par une température ambiante de l'air et du bois inférieure à +10°C et supérieure à +30°C.
- L'humidité relative sera de l'ordre de 50% pour un séchage optimal.
- Se conformer aux normes et DTU en vigueur.
- Protéger tout ce qui ne doit pas être traité.
- L'humidité du bois ne doit pas être supérieure à 18%.
- Pour protéger les bois contre les agressions UV, l'incolore ne peut pas être utilisé seul (en couche finale) à l'extérieur. Terminer par deux couches teintées.

PRÉPARATION DU SUPPORT

- S'applique sur supports dont l'utilisation, la nature, la qualité, les traitements et la préparation sont conformes aux normes et DTU en vigueur (DTU 59.1). La reconnaissance et la préparation du support sont de la responsabilité de l'applicateur.
- Les bois doivent être secs, propres, sains, préparés (dégraisser, poncer, dépoussiérer si nécessaire), non gelés et non givrés.

Sur bois neufs :

- Poncer (grain 120) pour favoriser et optimiser l'ouverture des pores.
- Si le bois est particulièrement absorbant, il est possible d'appliquer LINITOP ACRYL PRIM* en première couche.

Sur bois anciennement peints ou lasurés :

- Remettre le bois à nu par ponçage, décapage, aérogommage (nous consulter).
- Si le bois est particulièrement absorbant, il est possible d'appliquer LINITOP ACRYL PRIM* en première couche.

Sur bois grisailés :

- Dégriser le bois à l'aide du NET-TROL* ou du WOOD CLEANER*.
- Après séchage complet, appliquer LINITOP ACRYL PRIM* en première couche de préparation.

Sur bois huilés noircis :

- Déshuiler le bois à l'aide du système AQUANETT*+NET-TROL* ou WOOD RENOVATOR *+ WOOD CLEANER*
- Après séchage complet, Appliquer LINITOP ACRYL PRIM* en première couche de préparation.

- Les supports lisses devront être égrenés afin de faciliter l'adhérence du produit.
- Après ponçage/égrenage, toujours procéder à un dépoussiérage soigneux du support.

MODE D'EMPLOI

- Toujours prévoir la quantité nécessaire pour être certain d'achever les travaux.
- Sur un support préparé, appliquer 2 ou 3 couches selon la porosité et les capacités d'absorption du bois (les bois exotiques plus dense et souvent moins poreux n'accepteront que 2 couches de LINITOP CLASSIC ACRYL).
- Dans le cas où le support a été préparé avec LINITOP ACRYL PRIM*, 2 couches suffiront.
- Application au rouleau (microfibre ou spécial acrylique <12 mm de préférence) appliquer dans le sens naturel du support (sens des fibres du bois, ...). Ne pas surcharger.
- Attendre 6 heures entre les couches.
- Dans le cas d'une application au pistolet, prévoir un lissage afin d'éviter toute coulure éventuelle et favoriser la pénétration du produit.
- Lors de l'application, bien penser aux rainures et abouts.
- Toujours finir au niveau d'une lame ou d'une rupture naturelle comme une porte ou une fenêtre.
- Il est conseillé de travailler de haut en bas.

CONSEIL DU PRO

Sur bois neufs ou remis à nu, non durables et n'ayant pas reçu de traitement de préservation, il est recommandé d'appliquer au préalable un traitement insecticide, fongicide et anti-bleu en service. Nous consulter.

ENTRETIEN

Rénovation usuelle :

Appliquer une à deux couches de CLASSIC ACRYL selon l'état du revêtement après avoir procédé à un brossage ou à un égrenage.

Rénovation tardive sur un support très abîmé :

Revenir au bois nu par un ponçage ou un décapage puis appliquer 2 ou 3 couches de CLASSIC ACRYL.

Après ponçage/égrenage, toujours procéder à un dépoussiérage soigneux du support.

SÉCURITÉ

Se reporter à la fiche de données de sécurité et aux textes figurant sur l'emballage, conformes à la législation en vigueur.

La présente fiche descriptive annule et remplace toute fiche antérieure relative au même produit. Elle a pour but d'informer notre clientèle sur les propriétés de notre produit. Les renseignements qui y figurent sont fondés sur nos connaissances actuelles. Toutefois, ces renseignements ne peuvent suppléer un descriptif approprié à la nature et à l'état des fonds à peindre. L'évolution de la technique étant permanente, il appartient à notre clientèle, avant toute mise en œuvre, de vérifier auprès de nos services que la présente fiche n'a pas été modifiée par une édition plus récente. Les informations exposées ci-contre sont données à titre indicatif et n'engagent pas la responsabilité du fabricant, l'application des produits n'étant pas faite sous son contrôle. **Date d'édition : 04/01/2023.**

DURIEU S.A. - 91070 Bondoufle - France
Tél +33 (0)1 60 86 48 70
Fax +33 (0)1 60 86 84 84

DURIEU COATINGS N.V./S.A.
Boucle Odon Godart 8
1348 Louvain-La-Neuve - Belgique / België
Tél. +32 (0)10 420 090 - Fax +32 (0)10 420 099

Linitop est une marque



Retrouvez toutes nos solutions sur

www.linitop.com

Notre département technique
répond à vos questions au
+33 (0)1 60 86 48 70